



- Legende:
- Tiefbohrung (TB) + Drucksondierung (CPT)
 - Kleinrammbohrung (KRB) + schwere Rammsondierung (DPH)
 - Drucksondierung (CPT)
 - Zuwegung über befestigte (z.B. Feld-/Gemeinde-) Wege
 - Zuwegung zum Bohrpunkt
 - Gemarkungsgrenze
 - hervorgehobenes Flurstück
 - 542/1 Beispiel Flurstücksnummer



Projekt: **Tennet**
 Ersatzneubau
 Oberbachern-Ottenhofen

bearbeiten: *Büchner*
 geprüft: *Blumhardt* **FICHTNER**
 freigegeben: *Blumhardt*

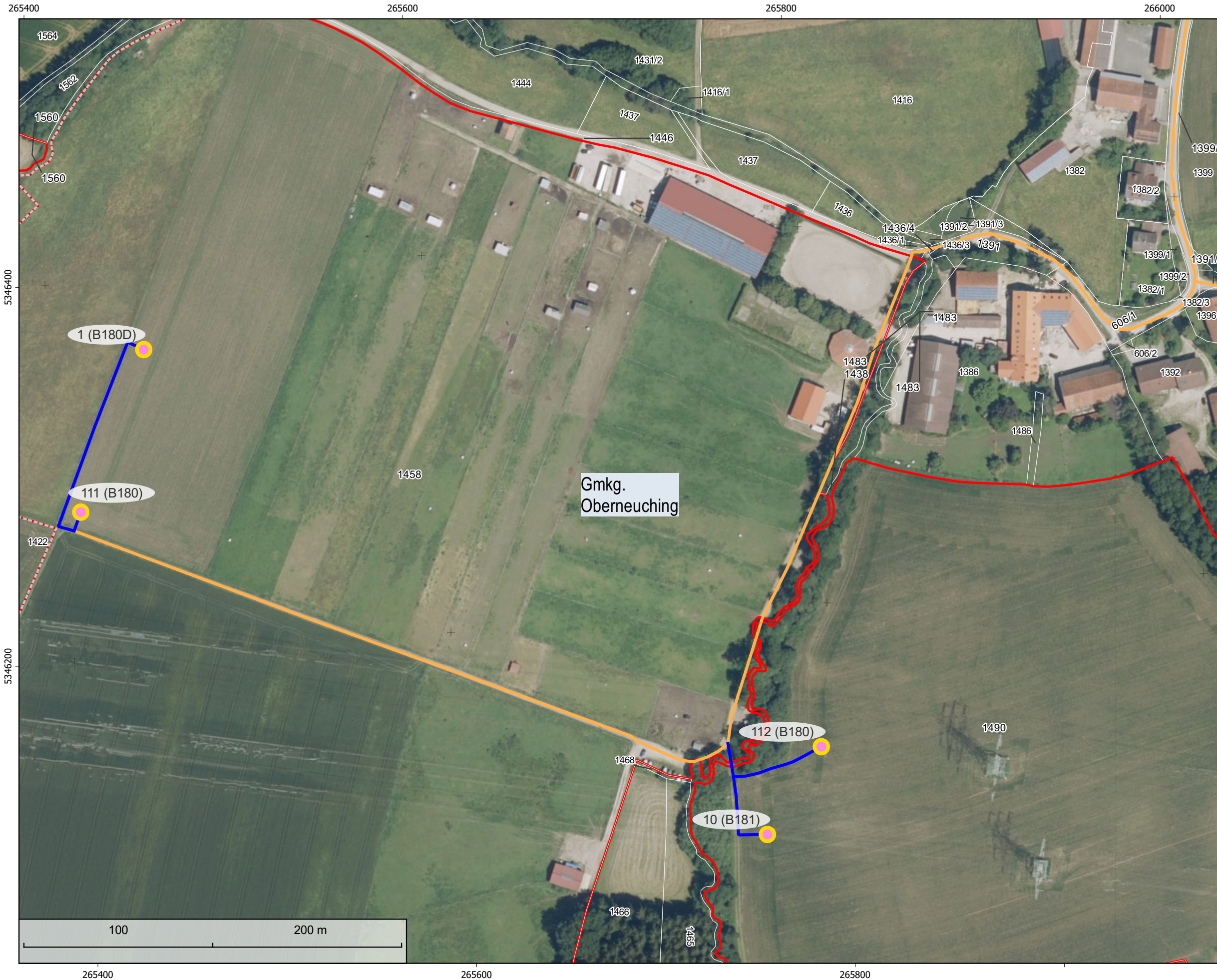
Karten KBS: EPSG 25832
 Koordinateneinheit: Meter
 Seitendimensionen: 420 x 297 mm

Quelle:
 DOP: Bayerische Vermessungsverwaltung –
 www.geodaten.bayern.de;
 https://creativecommons.org/licenses/by/4.0/

Datum : 23.06.2026

1:2.000

Lageplan Bohrpunkte und deren Zuwegungen: 380-kV-Leitung Oberbachern - Ottenhofen



- Legende:
- Tiefbohrung (TB) + Drucksondierung (CPT)
 - Kleinrammbohrung (KRB) + schwere Rammsondierung (DPH)
 - Drucksondierung (CPT)
 - Zuwegung über befestigte (z.B. Feld-/Gemeinde-) Wege
 - Zuwegung zum Bohrpunkt
 - Gemarkungsgrenze
 - hervorgehobenes Flurstück
 - 542/1 Beispiel Flurstücksnummer



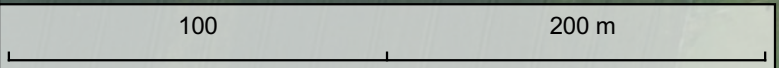
Projekt: **Tennet**
Ersatzneubau
Oberbachern-Ottenhofen

bearbeiten: *Büchner*
geprüft: *Blumhardt* **FICHTNER**
freigegeben: *Blumhardt*

Karten KBS: EPSG 25832
Koordinateneinheit: Meter
Seitendimensionen: 420 x 297 mm

Quelle:
DOP: Bayerische Vermessungsverwaltung –
www.geodaten.bayern.de;
https://creativecommons.org/licenses/by/4.0/

Datum : 23.06.2026



265400 265600 265800 266000

5346400 5346200

1:2.000

Lageplan Bohrpunkte und deren Zuwegungen: 380-kV-Leitung Oberbachern - Ottenhofen



Legende:

- Tiefbohrung (TB) + Drucksondierung (CPT)
- Kleinrammbohrung (KRB) + schwere Rammsondierung (DPH)
- Drucksondierung (CPT)
- Zuwegung über befestigte (z.B. Feld-/Gemeinde-) Wege
- Zuwegung zum Bohrpunkt
- Gemarkungsgrenze
- hervorgehobenes Flurstück
- 542/1 Beispiel Flurstücksnummer



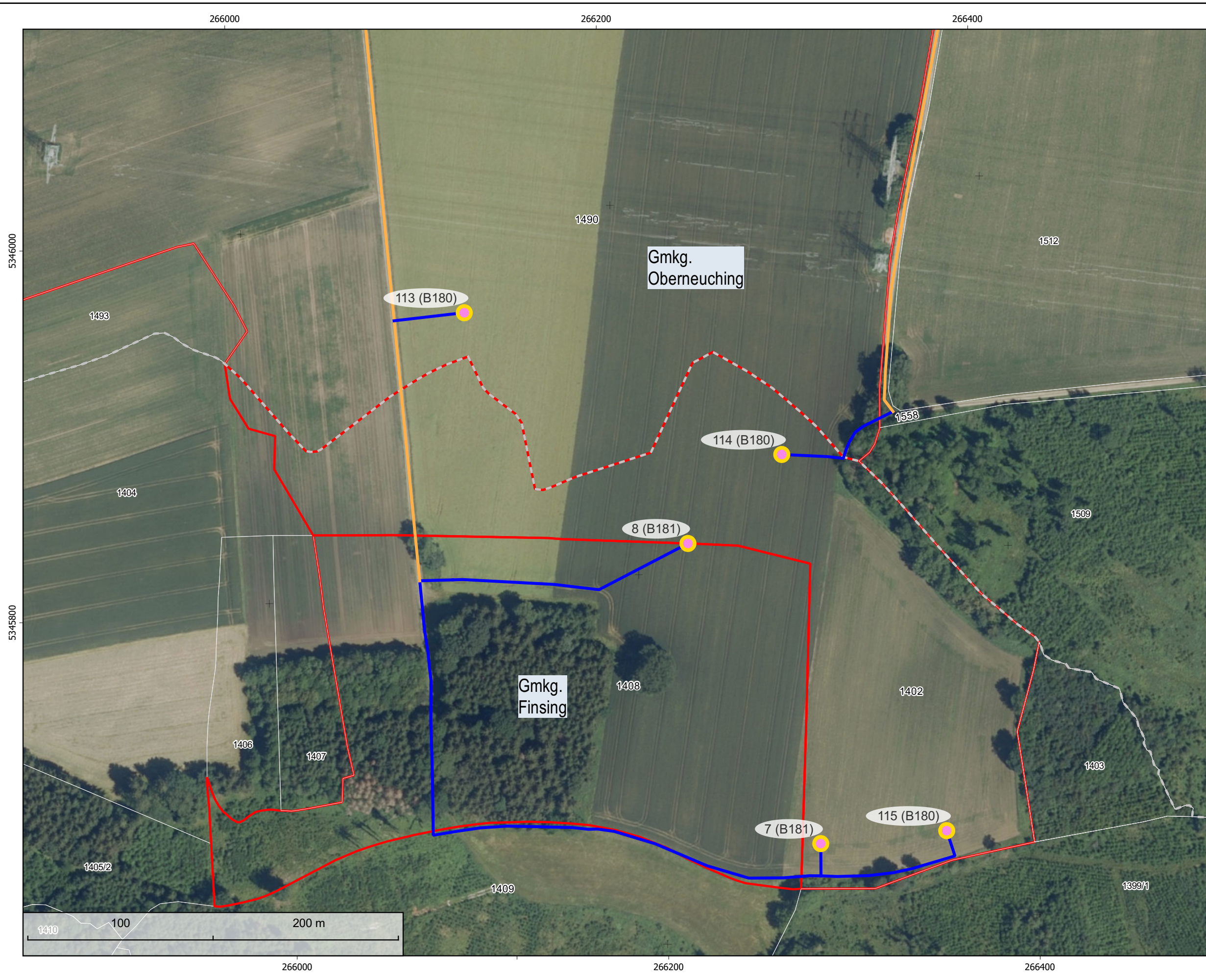
Projekt: **Tennet**
Ersatzneubau
Oberbachern-Ottenhofen

bearbeiten: *Büchner*
geprüft: *Blumhardt* **FICHTNER**
freigegeben: *Blumhardt*

Karten KBS: EPSG 25832
Koordinateneinheit: Meter
Seitendimensionen: 420 x 297 mm

Quelle:
DOP: Bayerische Vermessungsverwaltung –
www.geodaten.bayern.de;
https://creativecommons.org/licenses/by/4.0/

Datum : 23.06.2026



- Legende:
- Tiefbohrung (TB) + Drucksondierung (CPT)
 - Kleinrammbohrung (KRB) + schwere Rammsondierung (DPH)
 - Drucksondierung (CPT)
 - Zuwegung über befestigte (z.B. Feld-/Gemeinde-) Wege
 - Zuwegung zum Bohrpunkt
 - Gemarkungsgrenze
 - hervorgehobenes Flurstück
- 542/1 Beispiel Flurstücksnummer



Projekt: **Tennet**
 Ersatzneubau
 Oberbachern-Ottenhofen

bearbeiten: *Büchner*
 geprüft: *Blumhardt* **FICHTNER**
 freigegeben: *Blumhardt*








Karten KBS: EPSG 25832
 Koordinateneinheit: Meter
 Seitendimensionen: 420 x 297 mm

Quelle:
 DOP: Bayerische Vermessungsverwaltung –
 www.geodaten.bayern.de;
 https://creativecommons.org/licenses/by/4.0/


Datum : 23.06.2026



Legende:

-  Tiefbohrung (TB) + Drucksondierung (CPT)
 -  Kleinrammbohrung (KRB) + schwere Rammsondierung (DPH)
 -  Drucksondierung (CPT)
 -  Zuwegung über befestigte (z.B. Feld-/Gemeinde-) Wege
 -  Zuwegung zum Bohrpunkt
 -  Gemarkungsgrenze
 -  hervorgehobenes Flurstück
- 542/1 Beispiel Flurstücksnummer



Projekt:  **Tennet**
 Ersatzneubau
 Oberbachern-Ottenhofen

bearbeiten: *Büchner*
 geprüft: *Blumhardt* **FICHTNER**
 freigegeben: *Blumhardt*

Karten KBS: EPSG 25832
 Koordinateneinheit: Meter
 Seitendimensionen: 420 x 297 mm

Quelle:
 DOP: Bayerische Vermessungsverwaltung –
 www.geodaten.bayern.de;
 https://creativecommons.org/licenses/by/4.0/

Datum : 23.06.2026

1:2.000

Lageplan Bohrpunkte und deren Zuwegungen: 380-kV-Leitung Oberbachern - Ottenhofen



Legende:

- Tiefbohrung (TB) + Drucksondierung (CPT)
- Kleinrammbohrung (KRB) + schwere Rammsondierung (DPH)
- Drucksondierung (CPT)
- Zuwegung über befestigte (z.B. Feld-/Gemeinde-) Wege
- Zuwegung zum Bohrpunkt
- Gemarkungsgrenze
- hervorgehobenes Flurstück
- 542/1 Beispiel Flurstücksnummer



Projekt: **Tennet**
Ersatzneubau
Oberbachern-Ottenhofen

bearbeiten: *Büchner*
geprüft: *Blumhardt* **FICHTNER**
freigegeben: *Blumhardt*

Karten KBS: EPSG 25832
Koordinateneinheit: Meter
Seitendimensionen: 420 x 297 mm

Quelle:
DOP: Bayerische Vermessungsverwaltung –
www.geodaten.bayern.de;
<https://creativecommons.org/licenses/by/4.0/>

Datum : 23.06.2026

1:2.000

Lageplan Bohrpunkte und deren Zuwegungen: 380-kV-Leitung Oberbachern - Ottenhofen



Legende:

- Tiefbohrung (TB) + Drucksondierung (CPT)
 - Kleinrammbohrung (KRB) + schwere Rammsondierung (DPH)
 - Drucksondierung (CPT)
 - Zuwegung über befestigte (z.B. Feld-/Gemeinde-) Wege
 - Zuwegung zum Bohrpunkt
 - Gemarkungsgrenze
 - hervorgehobenes Flurstück
- 542/1 Beispiel Flurstücksnummer



Projekt: **Tennet**
Ersatzneubau
Oberbachern-Ottenhofen

bearbeiten: *Büchner*
geprüft: *Blumhardt* **FICHTNER**
freigegeben: *Blumhardt*

Karten KBS: EPSG 25832
Koordinateneinheit: Meter
Seitendimensionen: 420 x 297 mm

Quelle:
DOP: Bayerische Vermessungsverwaltung –
www.geodaten.bayern.de;
<https://creativecommons.org/licenses/by/4.0/>

Datum : 23.06.2026